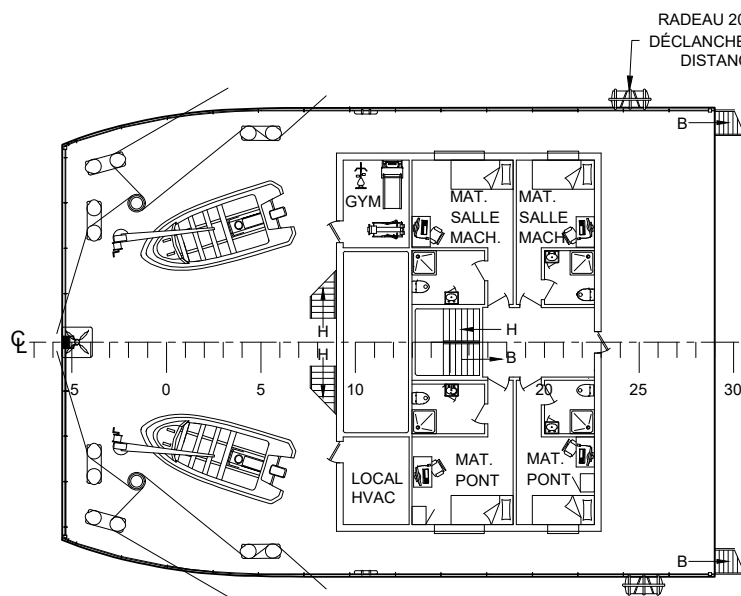
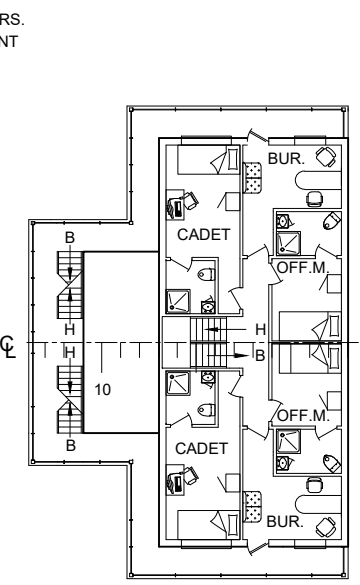


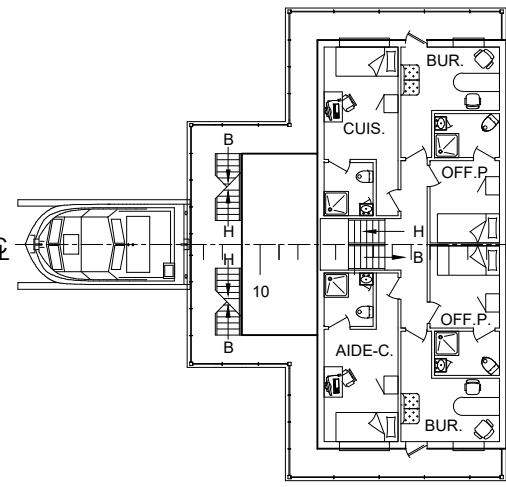
PONT PRINCIPAL  
@7200 DE BL



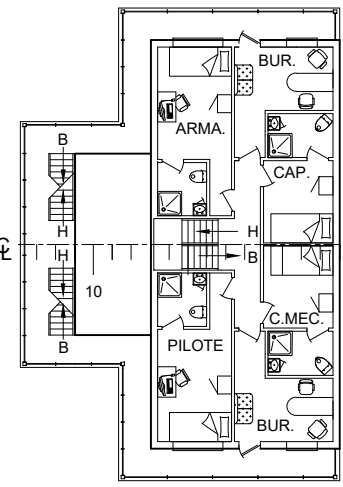
PONT SUPÉRIEUR  
@9700 DE BL



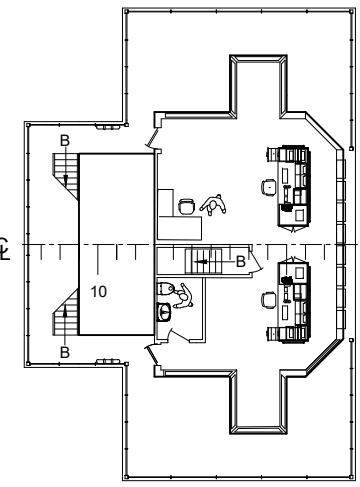
PONT CADETS  
@12200 DE BL



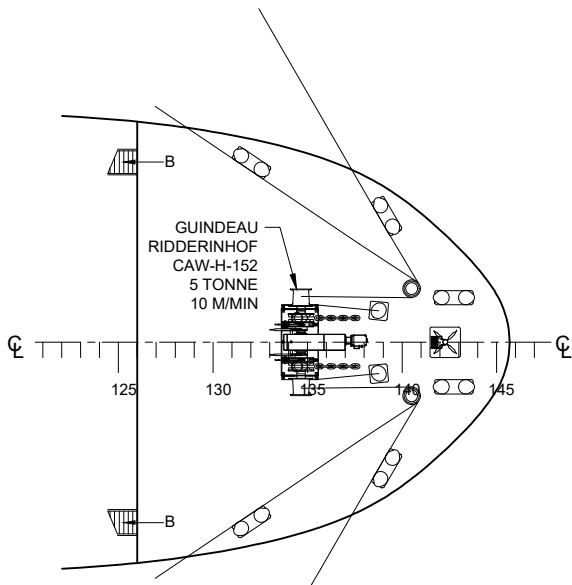
PONT OFFICIERS  
@14700 DE BL



PONT CAPITAINE  
@17200 DE BL



PONT TIMONERIE  
@19700 DE BL



GAILLARD  
@10700 DE BL

ÉCARTEMENT: 625

NO.	DESCRIPTION
	RÉFÉRENCE (S)

NO.	DATE	DESCRIPTION	PAR
		RÉVISION (S)	

DESSINÉ PAR  
**VÉRONIQUE PARADIS**

VÉRIFIÉ PAR  
DÉPARTEMENT TECHNOLOGIE DE L'ARCHITECTURE NAVALE

GROUPE 30131 DATE MAI 2023

A - # DU DÉTAIL  
B = NO. DE LA PAGE OÙ LE DÉTAIL EST PRIS  
C = NO. DE LA PAGE OÙ LE DÉTAIL EST DESSINÉ

PLAN HYPOTHÉTIQUE POUR DES FINS PÉDAGOGIQUES

INSTITUT MARITIME DU QUÉBEC  
École nationale

ESP

PROJET  
**MUMIAH**

TITRE DU DESSIN  
**ARRANGEMENT GÉNÉRAL**

ÉCHELLE  
1:250

# DESSIN  
AM-2023-001

PAGE  
2 DE 2