

CARACTÉRISTIQUES GÉNÉRALES

TYPE DE NAVIRE
POLYVALENT
CLASSE DE VOYAGE
MEMBRE D'ÉQUIPAGE

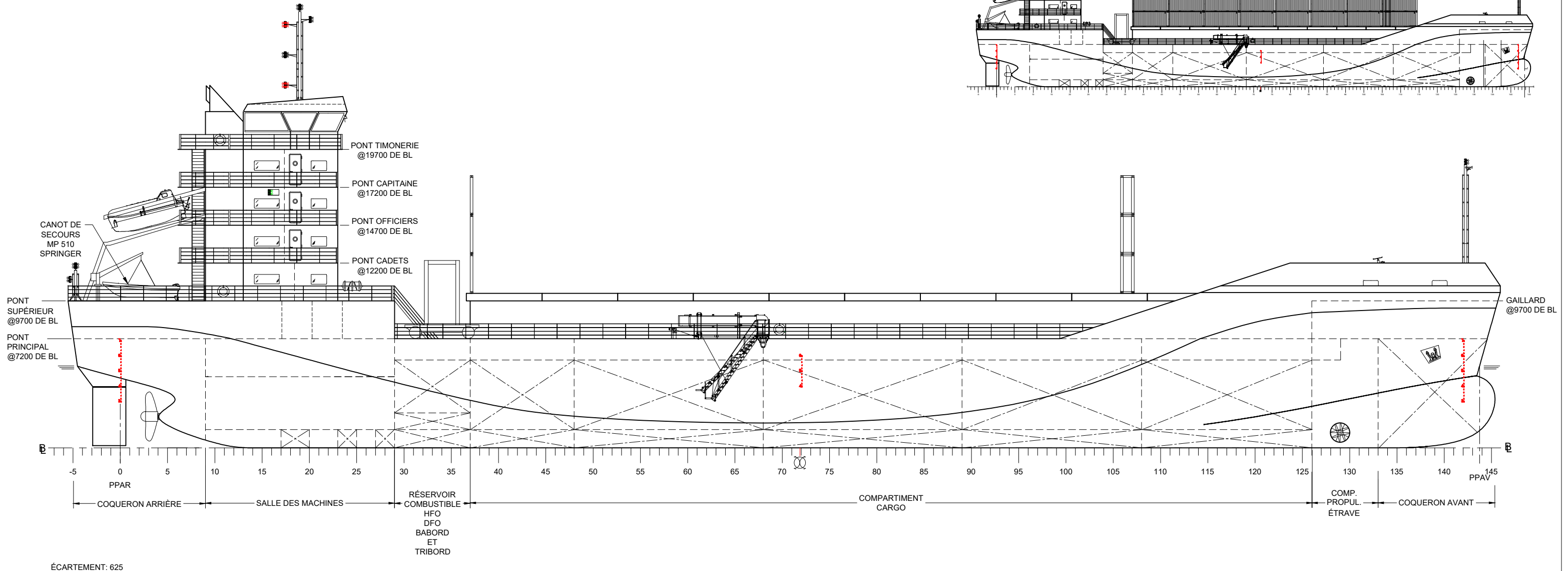
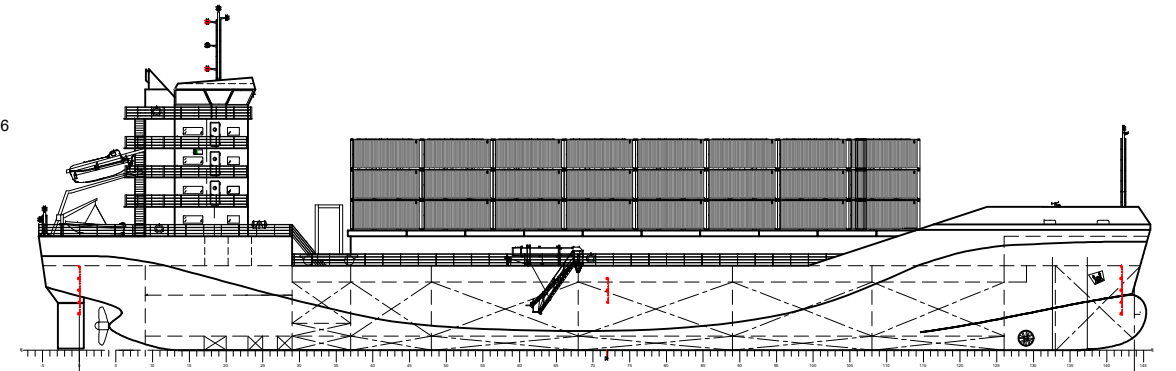
NAVIRE DE CHARGE À CARGAISON SÈCHE - TYPE CARGO

VOYAGE À PROXIMITÉ DU LITTORAL, CLASSE I
1 CAPITAINE
1 CHEF MÉCANICIEN
2 OFFICIERS DE QUART À LA PASSERELLE
2 OFFICIERS DE QUART À LA SALLE DES MACHINES
2 MATELOTS DE PONT
2 MATELOTS DE LA SALLE DES MACHINES
1 CUISINIER
1 AIDE-CUISINIER

LONGUEUR HORS TOUT 94.70 m
LONGUEUR ENTRE PERPENDICULAIRES 89.90 m
LONGUEUR À LA FLOTTAISON 92.74 m
LARGEUR 15.50 m
CREUX 7.20 m
TIRANT D'EAU DESIGN 5.40 m
TIRANT D'EAU D'ÉCAHNTILLIONNAGE 5.60 m

MOTEURS PRINCIPAUX
TRANSMISSION
GÉNÉRATRICES PRINCIPALES
PROPULSEUR D'ÉTRAVE

1 x WÄRTSILA 6L26
WÄRTSILA SCV50
2x CATERPILLAR C6.6
300kW



NO.	DESCRIPTION	RÉFÉRENCE (S)

NO.	DATE	DESCRIPTION	PAR
0	MAI 2023	PREMIÈRE ÉMISSION	VP
B	24 AVRIL 2020	CORRECTIONS DES PARAMÈTRES GÉNÉRAUX	VP
A	21 JAN. 2020	VALIDATION PARAMÈTRES GÉNÉRAUX	VP

DESSINÉ PAR **VÉRONIQUE PARADIS**

VÉRIFIÉ PAR **DÉPARTEMENT DE TECHNOLOGIE DE L'ARCHITECTURE NAVALE**

GROUPE **30131** DATE **MAI 2023**



A
A
B
C
C

A = # DU DÉTAIL
 B = NO. DE LA PAGE OÙ LE DÉTAIL EST PRIS
 C = NO. DE LA PAGE OÙ LE DÉTAIL EST DESSINÉ

PLAN HYPOTHÉTIQUE POUR DES FINS PÉDAGOGIQUES



INSTITUT MARITIME
DU QUÉBEC
École nationale

PROJET **MUMIAH**

TITRE DU DESSIN **ARRANGEMENT GÉNÉRAL**

ÉCHELLE **1:250**

DESSIN **AM-2023-001**

PAGE **1 DE 2**