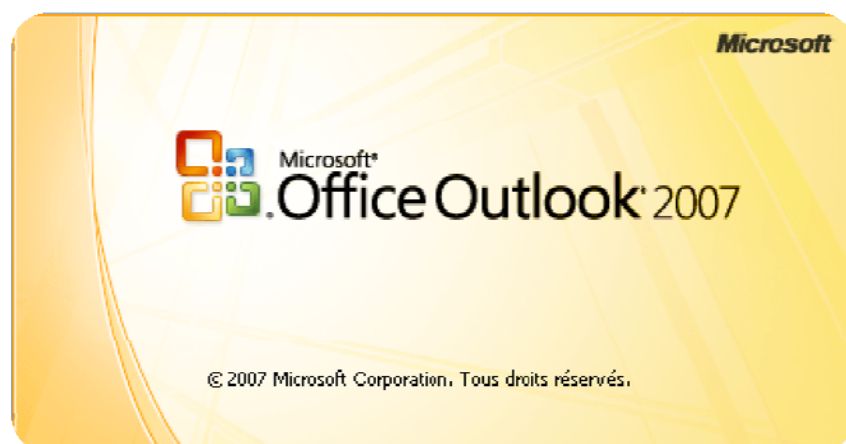


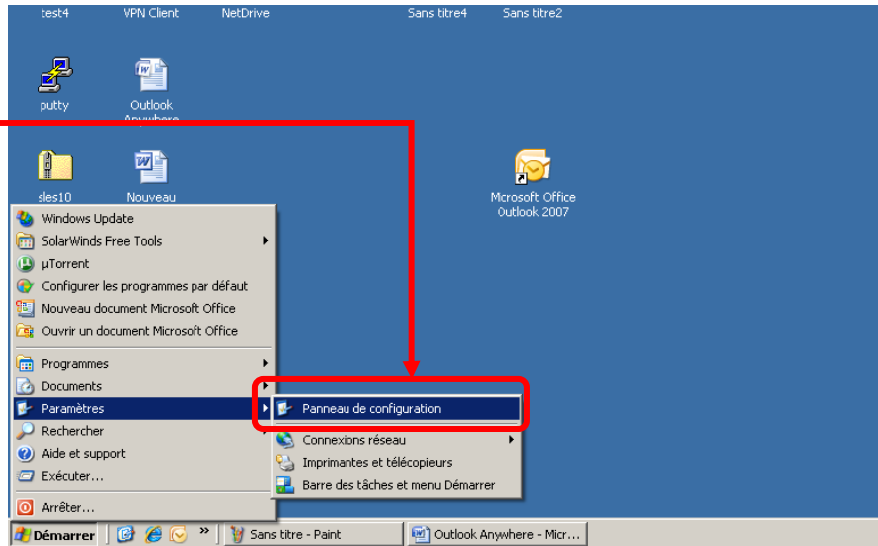
Installation d'Outlook Anywhere

Pour consulter ses courriels personnels de l'IMQ à la maison

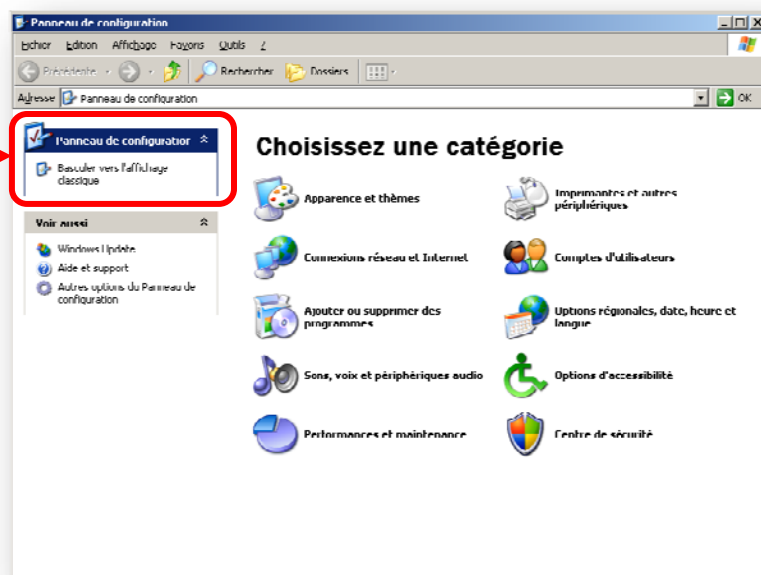


© 2007 Microsoft Corporation. Tous droits réservés.

Allez dans le menu
**Démarrer, Paramètres et
Panneau de
configuration :**

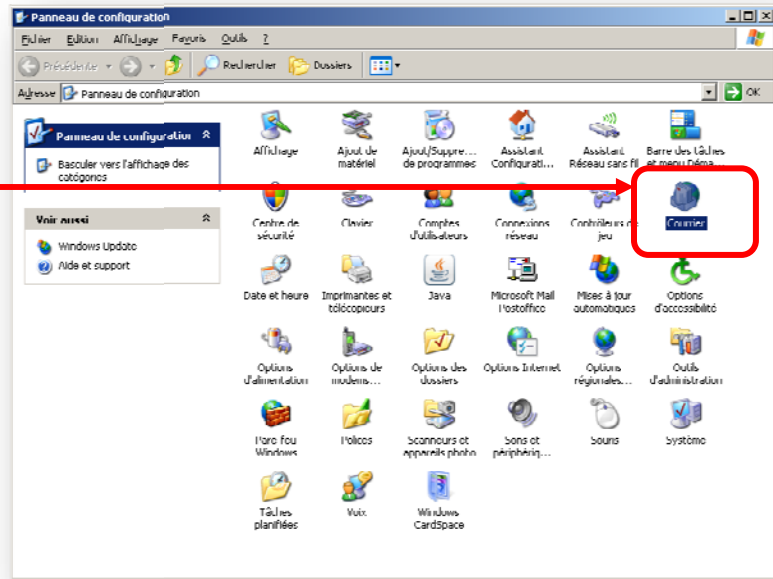


Si la fenêtre suivante vous
apparaît, cliquez sur
**Basculer vers l'affichage
classique :**

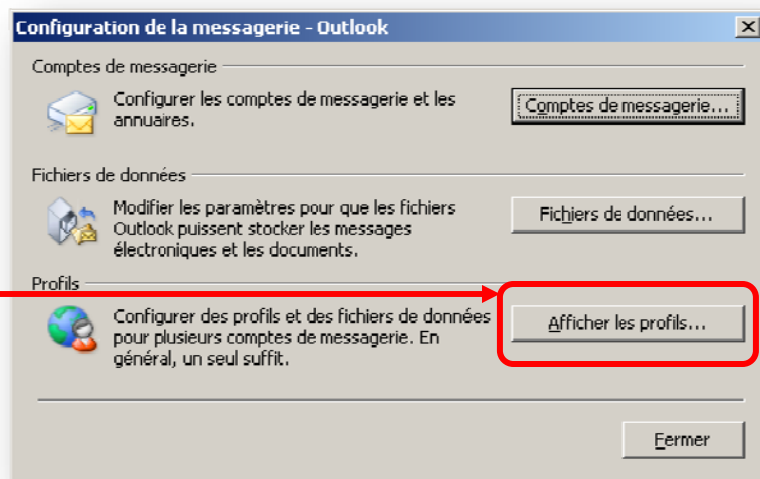


Sinon, passez à l'étape
suivante.

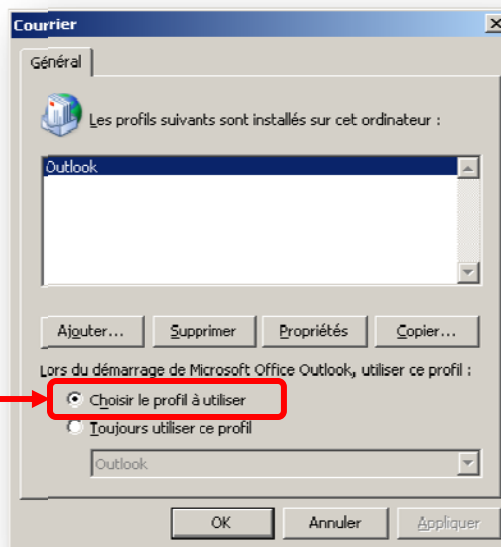
Double-cliquez sur l'icône
Courrier :



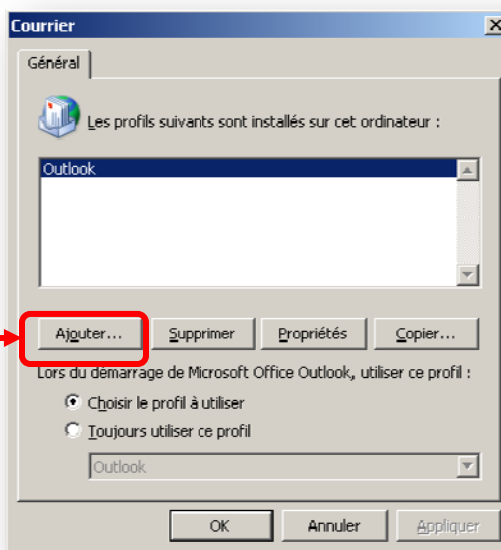
Cliquez sur le bouton
Afficher les profils... :



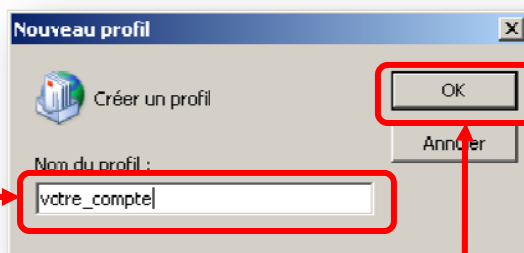
Sélectionnez **Choisir le profil à utiliser** :



Cliquez sur le bouton **Ajouter...** :



Écrivez votre **nom de login** :



Cliquez sur le bouton **OK** :

Cochez la case **Configurer manuellement ...** :

Ajouter un nouveau compte de messagerie

Configuration de compte automatique

Nom :

Adresse de messagerie :

Mot de passe :

Confirmer le mot de passe :

Configurer manuellement les paramètres du serveur ou les types de serveurs supplémentaires

Précédent < Suivant > Annuler

Cliquez sur le bouton **Suivant** :

Sélectionnez **Microsoft Exchange** :

Ajouter un nouveau compte de messagerie

Choisir un service de messagerie

Messagerie Internet

Microsoft Exchange

Autre

Précédent < Suivant > Annuler

Cliquez sur le bouton **Suivant** :

Écrivez :
2008-exchimq.imq.qc.ca

Ajouter un nouveau compte de messagerie

Paramètres de Microsoft Exchange
Tapez les informations requises pour vous connecter à Microsoft Exchange.

Tapez le nom de votre serveur Microsoft Exchange. Pour plus d'informations, consultez l'administrateur système.

Serveur Microsoft Exchange : 2008-exchimq.imq.qc.ca
 Utiliser le mode Exchange mis en cache

Tapez le nom de la boîte aux lettres que l'administrateur a configurée pour vous. En général, le nom de la boîte aux lettres correspond à votre nom d'utilisateur.

Nom d'utilisateur : votre_compte

Paramètres supplémentaires...

< Précédent Suivant > Annuler

Écrivez votre nom de
login :

Cliquez sur le bouton
**Paramètre
supplémentaires :**

Cliquez sur le bouton **OK :**

Microsoft Office Outlook

Impossible de terminer l'action. La connexion à Microsoft Exchange n'est pas disponible. Outlook doit être en ligne ou connecté pour effectuer cette action.

OK

Cliquez sur le bouton
Annuler :

Microsoft Exchange

Général

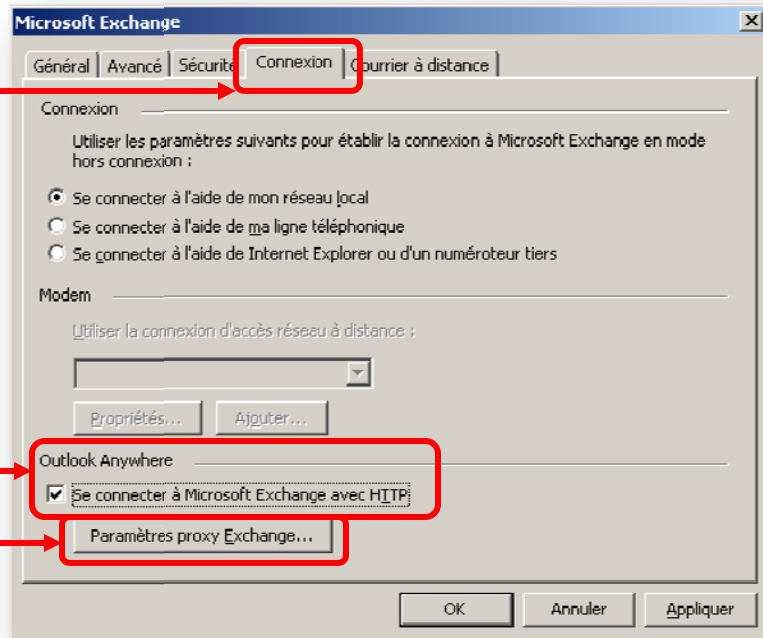
Serveur Microsoft Exchange :
2008-exchimq.imq.qc.ca

Boîte aux lettres :
votre_compte

Une fois que les informations ont été vérifiées et soulignées, cliquez sur OK.

OK Annuler Appliquer

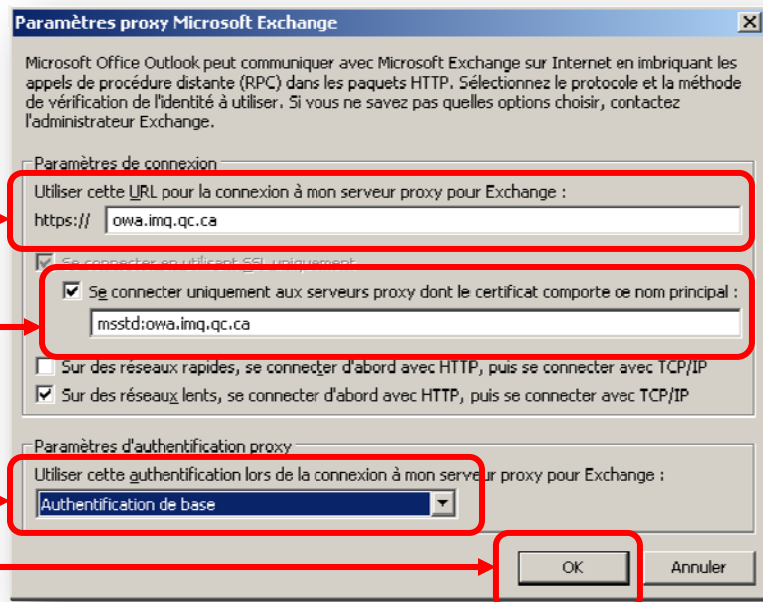
Allez dans l'onglet
Connexion :



Cochez **Se connecter à Microsoft Exchange avec HTTP** :

Cliquez sur le bouton
Paramètres proxy Exchange... :

Écrivez :
owa.imq.qc.ca

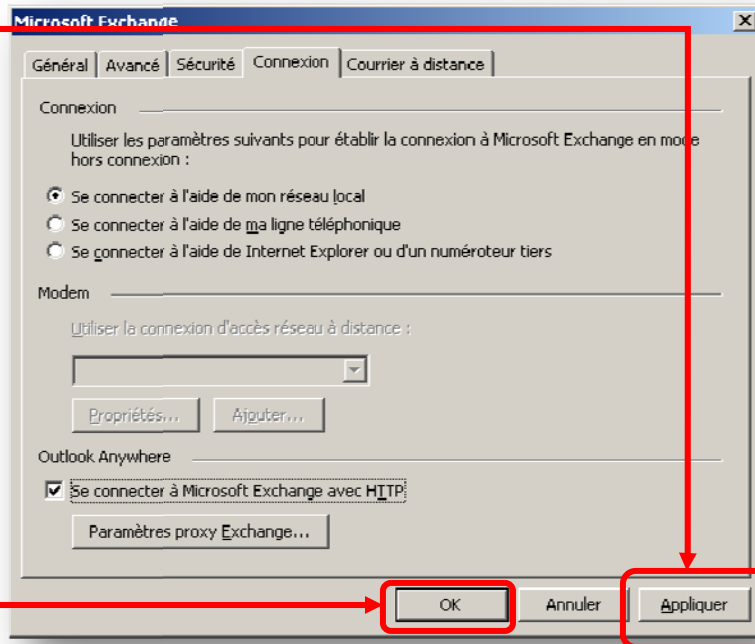


Écrivez :
msstd:owa.imq.qc.ca

Sélectionnez
Authentification de base :

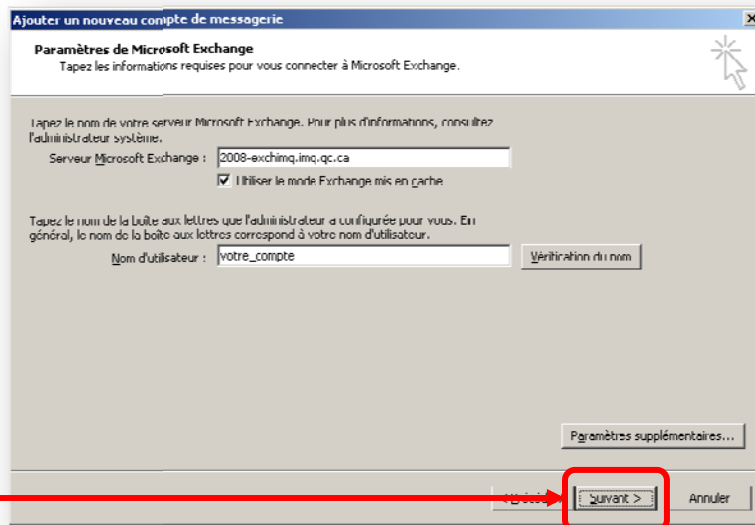
Cliquez sur le bouton **OK** :

Cliquez sur le bouton **Appliquer** :

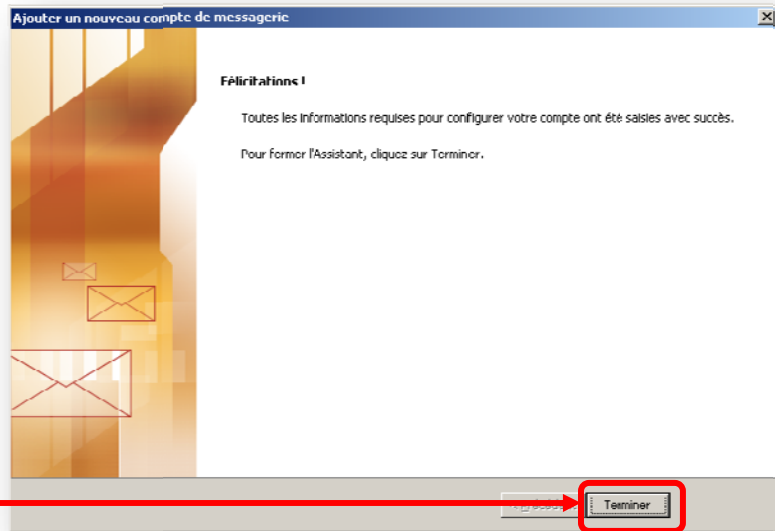


Cliquez sur le bouton **OK** :

Cliquez sur le bouton **Suivant** :

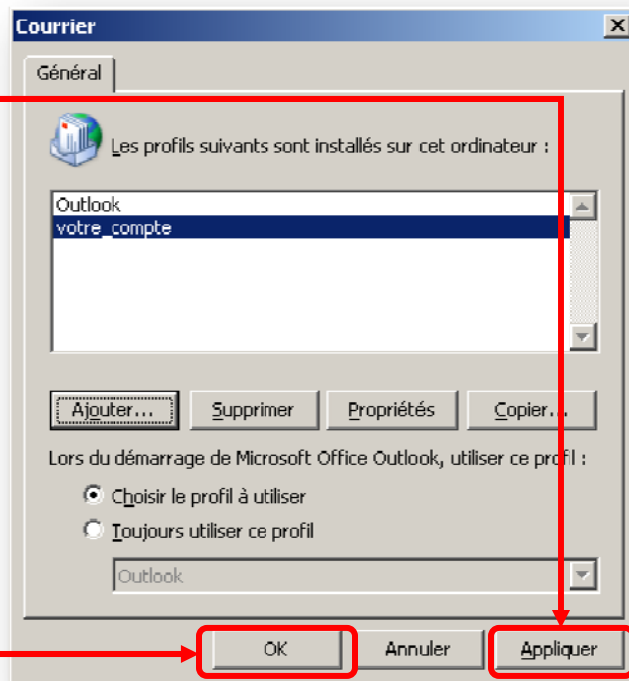


Cliquez sur le bouton
Terminer :

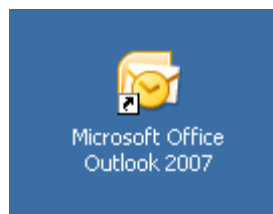


Cliquez sur le bouton
Appliquer :

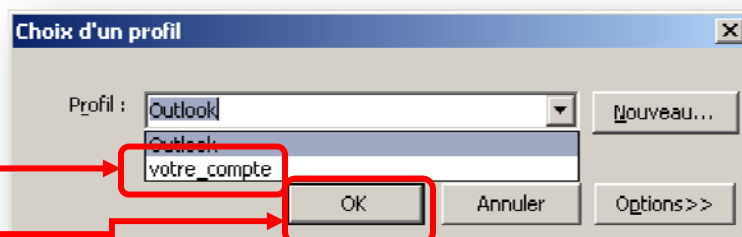
Cliquez sur le bouton **OK** :



Démarrez l'application
**Microsoft Office Outlook
2007** :



Vous devez choisir le profil
que vous venez de créer :



Cliquez sur le bouton **OK** :

Écrivez votre **nom de
Login** sous forme :
votre_compte@imq.qc.ca

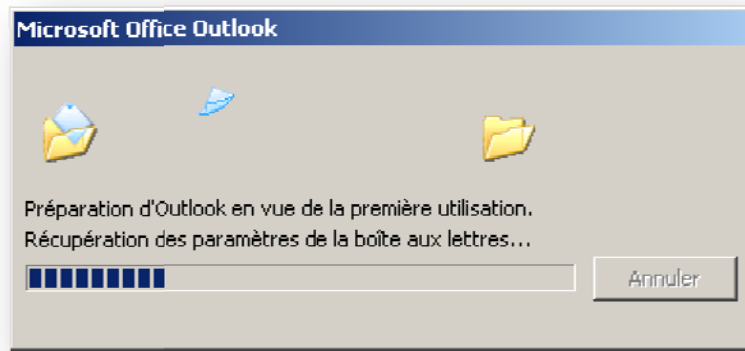


Écrivez votre **mot de
passe** :

Cliquez sur le bouton **OK** :

Note : Il est possible que
vous soyez obligé de
cliquer une deuxième fois
sur le bouton OK.

Outlook Anywhere s'ouvre et effectue une copie de vos courriels en local sur votre disque dur de votre ordinateur à la maison.



Maintenant vous pouvez consulter vos courriels de l'IMQ directement à la maison par votre logiciel préféré **Microsoft Outlook 2007**.

